



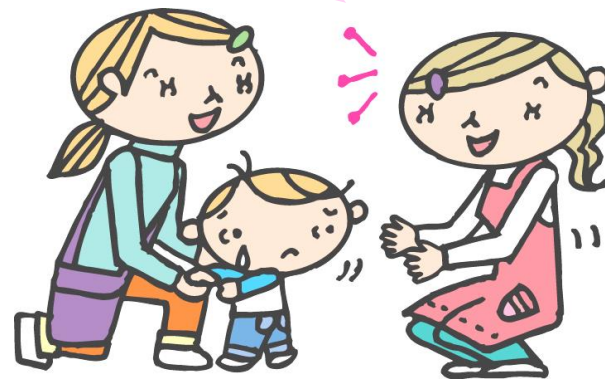
保健だより

キッズアカデミー保育園 28年度・4月号

進級・入園おめでとうございます。看護師の平野厚子です。
毎月「保健だより」を出して、季節の病気や、子どもたちに関する身体の状態や情報など提供していきます。子どもたちが元気に過ごせるようお手伝いできればと思っています。よろしくお願いします。

いっしょに子育てをしていきましょう

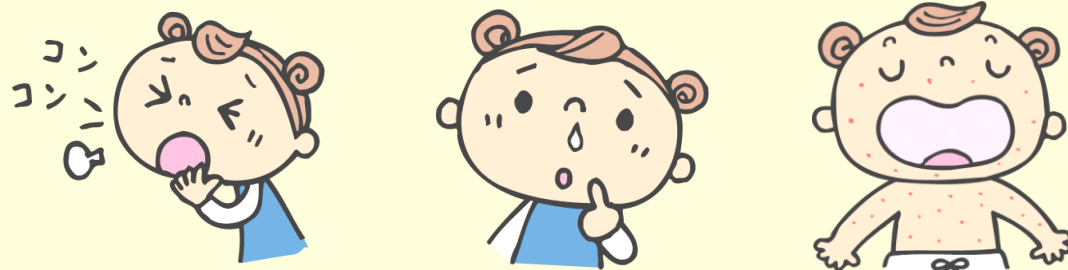
いっしょに子どもたちの健康について考えていきましょう。
けがをした、気分が悪い、頭が痛い、などの症状があるときは届け出てください。そのほか、園でわからないこともあります。お互いに情報交換をするなどしていきましょう。



毎朝必ず健康観察を！

毎朝子どもの様子を観察し、少しでも変化があれば教えてください。

例：せき、鼻水、湿疹、目の充血、熱、顔色、機嫌、
子どものことば「だるい」「しんどい」「痛い」など。

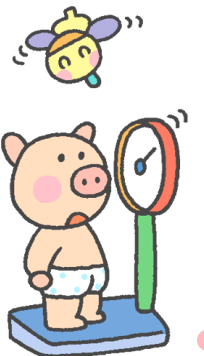


年間行事予定(保健)

- 毎月：第2または3週目の2日間身体計測
- 4月：内科・歯科検診
- 6月：ぎょう虫検査
- 12月：内科・歯科検診・検便（0-157）検査

身体計測

- 身長・体重：毎月
- 胸囲測定：4～6歳 ～1回/2ヶ月
：0～3歳 ～毎月
- 頭囲測定：4～6歳 ～1回/2ヶ月
：0～3歳 ～毎月



春の健康診断を行います

- | | | |
|------------|------|--------|
| 4月 15日 (金) | 内科検診 | 13:30～ |
| 4月 26日 (火) | 歯科検診 | 14:30～ |

園医さん紹介

- | | |
|----------------------|--------|
| 内科：大南クリニック (阿南 重郎先生) | 大分市中判田 |
| 歯科：ひまわり歯科 (檀上 隆昭先生) | 大分市田尻 |



病気になる時は

- 家庭で病気になったときは、9時までに園に電話をして子どもたちの状態をお知らせください。
- 園で具合が悪くなったり、感染症の疑いがある場合は、連絡します。
- 至急お迎えをお願いすることもありますので、連絡先が変わる場合は必ず朝、担任にお知らせください。

